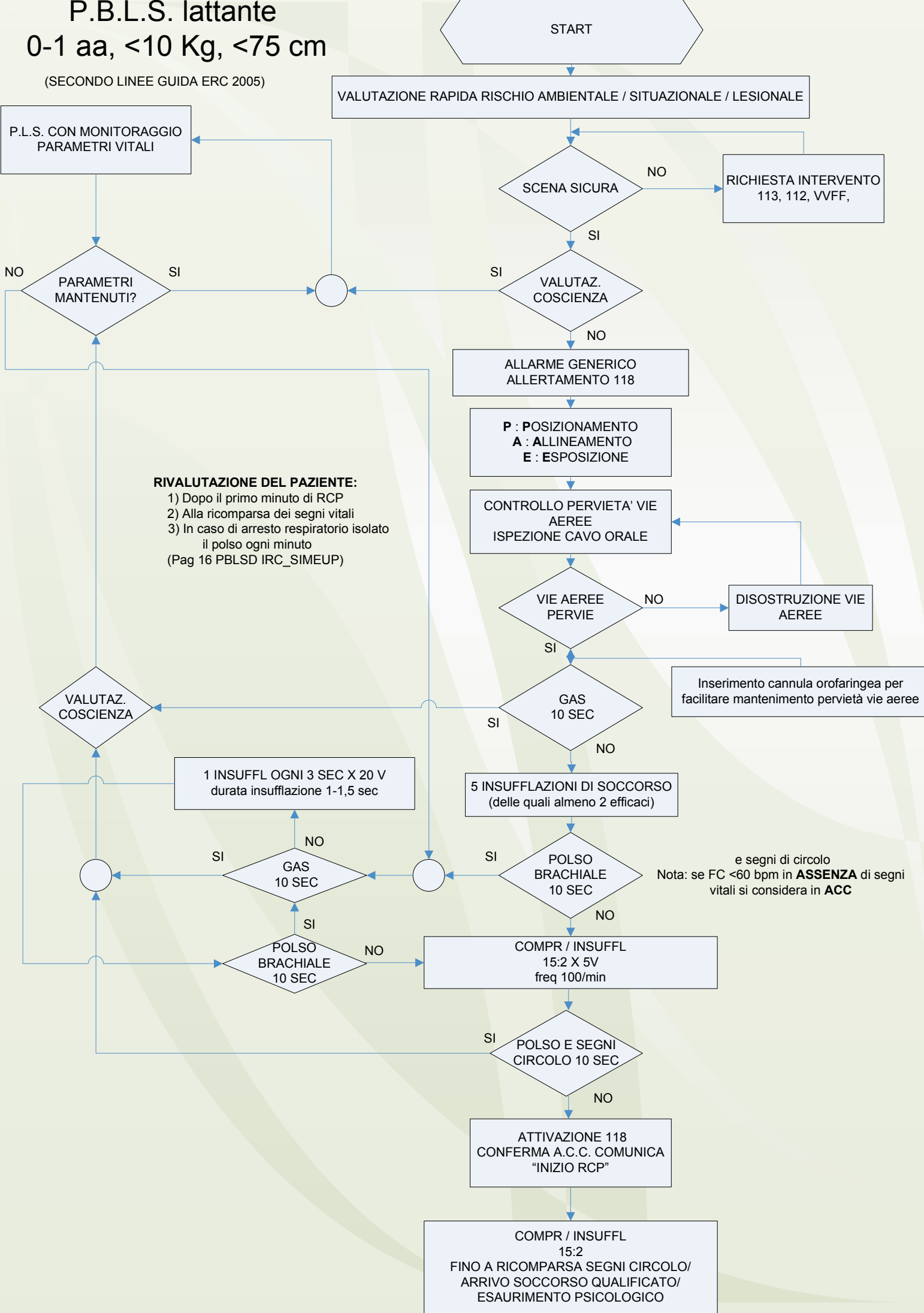


P.B.L.S. lattante 0-1 aa, <10 Kg, <75 cm

(SECONDO LINEE GUIDA ERC 2005)



RIVALUTAZIONE DEL PAZIENTE:
 1) Dopo il primo minuto di RCP
 2) Alla ricomparsa dei segni vitali
 3) In caso di arresto respiratorio isolato il polso ogni minuto
 (Pag 16 PBLSD IRC_SIMEUP)

e segni di circolo
 Nota: se FC <60 bpm in **ASSENZA** di segni vitali si considera in **ACC**